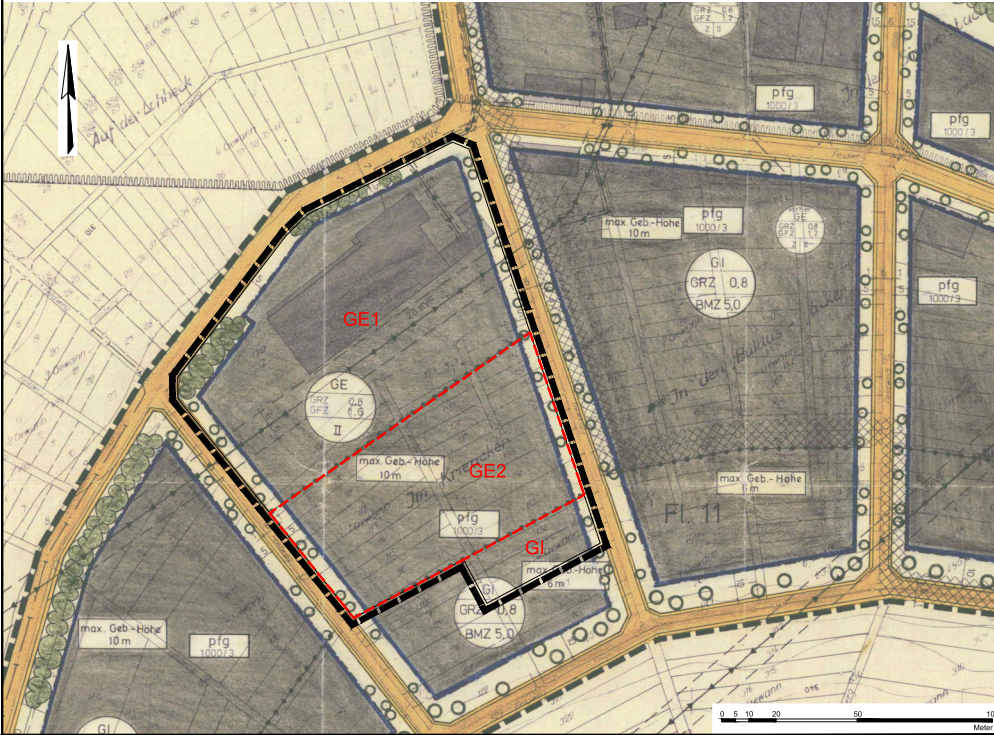


Bestand

Grundlagen: Bebauungsplan "In der Simmelsbach Nr. 2", rechtskräftig seit 1979



Zeichenerklärung:

— Geltungsbereich des Bebauungsplanes, Stand: Oktober 2023 (16.505 m²)

Biotop- /Nutzungstypen (Bestand):

(in Klammer: Typ-Nr. / Wertpunkte nach Kompensationsverordnung / Größe)

Bereich des Gewerbegebietes GE2 (-----)

- GE** Gewerbegebiet (5.910 m²)
 - versiegelte Flächen (80% von 5.910 m²) (10.510/3/4.728)
 - strukturalarme Hausgärten (20% von 5.910 m²) (11.221/14/1.182)
 - Anpflanzen von Bäumen (04.110/3/4/24) (entlang der Straßen Im Krieacker und zum Rommelsberg, alle 15 m) (8 x 3 m² = 24 m²)
 - Anpflanzen von Bäumen (04.110/3/4/15) (je 1000 m² überbaubare Fläche (5.340 m²)) (5 x 3 m² = 15 m²)

Bereich des Gewerbegebietes GE1 und des Industriegebietes GI

- GE + GI** Gewerbegebiet und Industriegebiet (10.595 m²)
 - versiegelte Flächen (80% von 10.595 m²) (10.510/3/8.476)
 - Pflanzflächen (02.500/20/578)
 - strukturalarme Hausgärten (11.221/14/1.541)
 - Anpflanzen von Bäumen (04.110/3/4/27) (entlang der Straßen Im Krieacker und zum Rommelsberg, alle 15 m) (9 x 3 m² = 27 m²)

Planung

Grundlage: Bebauungsplan "Im Krieacker", Zeichn.-Nr. 2326/1




Biotop- /Nutzungstypen (Planung):

(in Klammer: Typ-Nr. / Wertpunkte nach Kompensationsverordnung / Größe)

- GE** Gewerbegebiet (16.505 m²)
 - versiegelte Flächen (80% von 16.505 m²) - Stellplätze (1.800 m²) (10.510/3/11.404)
 - wasserdurchlässig befestigte Flächen s. Festsetzung (1.800 m²) (10.530/6/1.800)
 - Pflanzflächen einschließlich der Fläche für die Erhaltung von Bäumen und Sträuchern (insgesamt 6% von 16.505 m²) (02.500/20/990)
 - strukturalarme Hausgärten (11.221/14/2.311)

□ Fläche für die Erhaltung von Bäumen und Sträuchern (02.500/20/710)

Gemeinde Eschenburg Eingriffs- und Ausgleichsplan "Im Krieacker" Gemarkung Eibelshausen

Bearbeitet:	I. Zillinger		Maßstab:	Stand:	09.02.2024
Gezeichnet:	Gawelek		1:1.000	Zeichnungsnummer:	2326/2
Geprüft:			Ersatz für:		

Ingenieurbüro Zillinger
35396 Gießen, Weimarer Str. 1, Fon (0641) 95212-0, Fax (0641) 95212-34, info@buero-zillinger.de, www.buero-zillinger.de