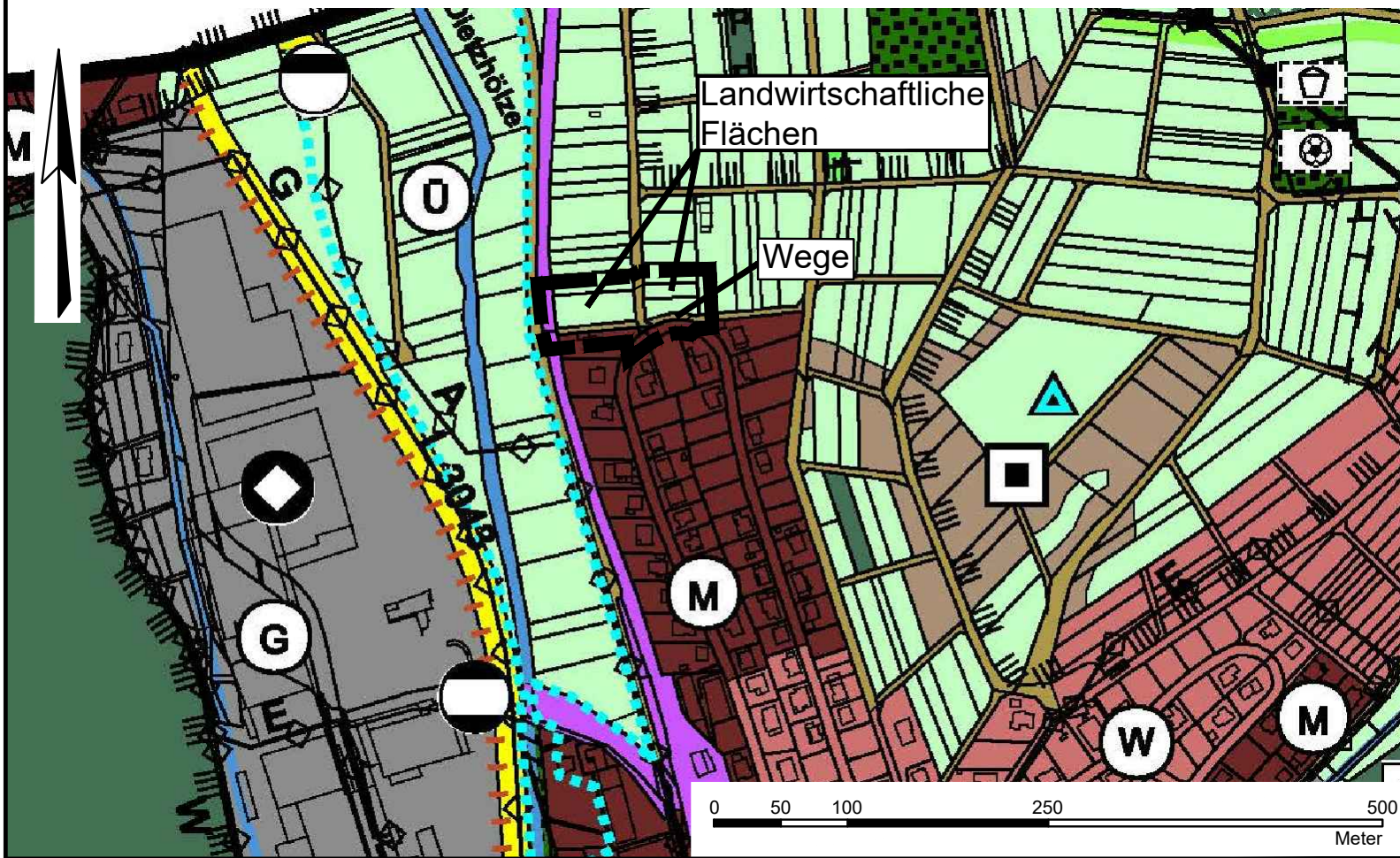
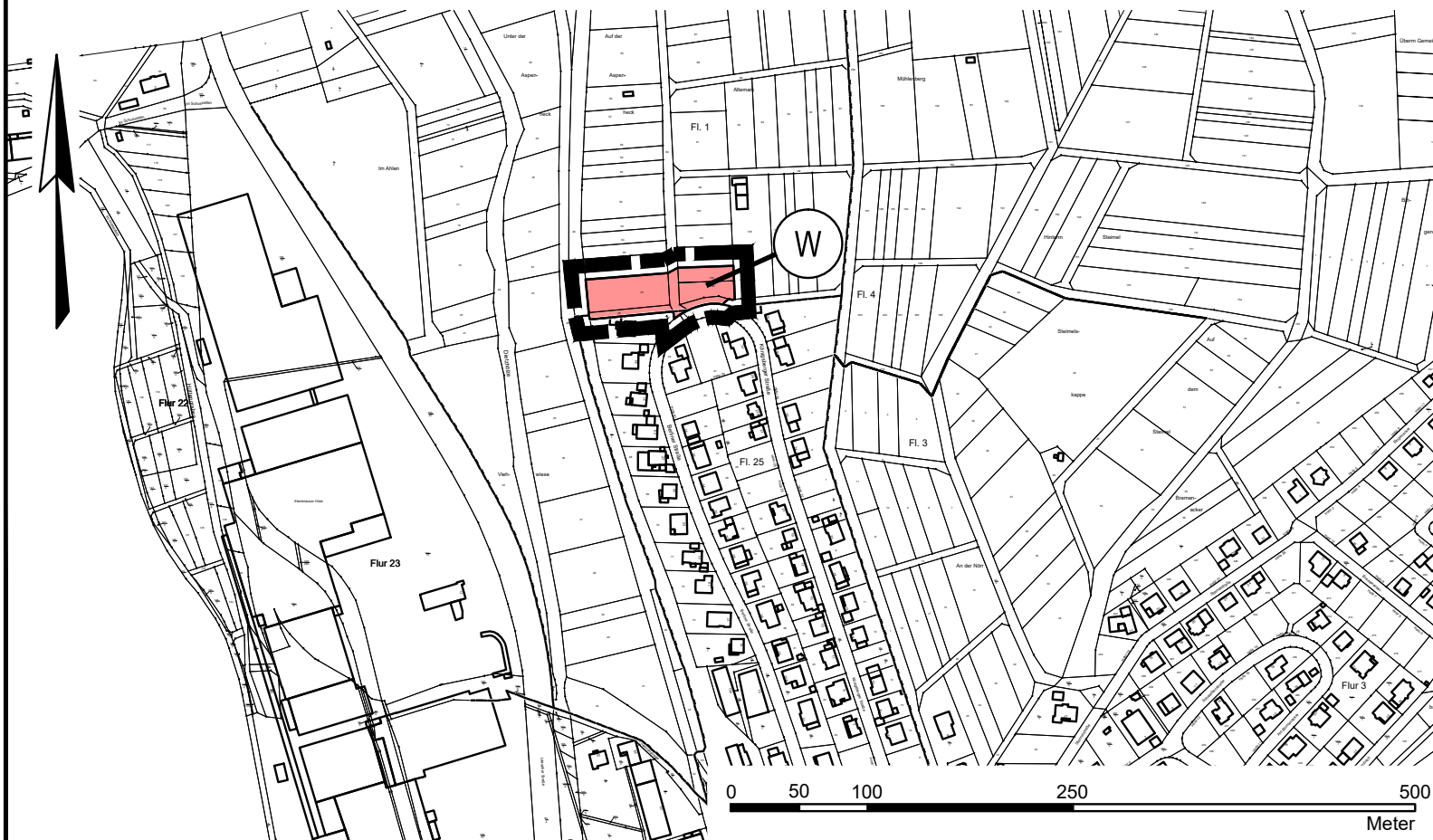




Darstellung der Flächen vor der Änderung des Flächennutzungsplanes  
(Auszug aus dem rechtswirksamen Flächennutzungsplan)



Darstellung der Flächen durch Änderung des rechtswirksamen  
Flächennutzungsplanes



## Planzeichenerklärung

-  Geltungsbereich
-  Wohnbaufläche

## Gemeinde Eschenburg

Flächennutzungsplan-Änderung für den Bereich des  
Bebauungsplanes "Berliner Straße / Königsberger Straße",  
Gemarkung Eibelshausen

Beteiligung der Öffentlichkeit gemäß § 3 Abs. 1 BauGB und der Behörden gemäß § 4 Abs. 1 BauGB

Bearbeitet:	I. Zillinger		Maßstab:	Stand:	08.08.2023
Gezeichnet:	Gawelek		1:5.000	Zeichnungsnummer:	2208/2
Geprüft:				Ersatz für:	

Ingenieurbüro Zillinger

35396 Gießen, Weimarer Str. 1, Fon (0641) 95212-0, Fax (0641) 95212-34, info@buero-zillinger.de, www.buero-zillinger.de