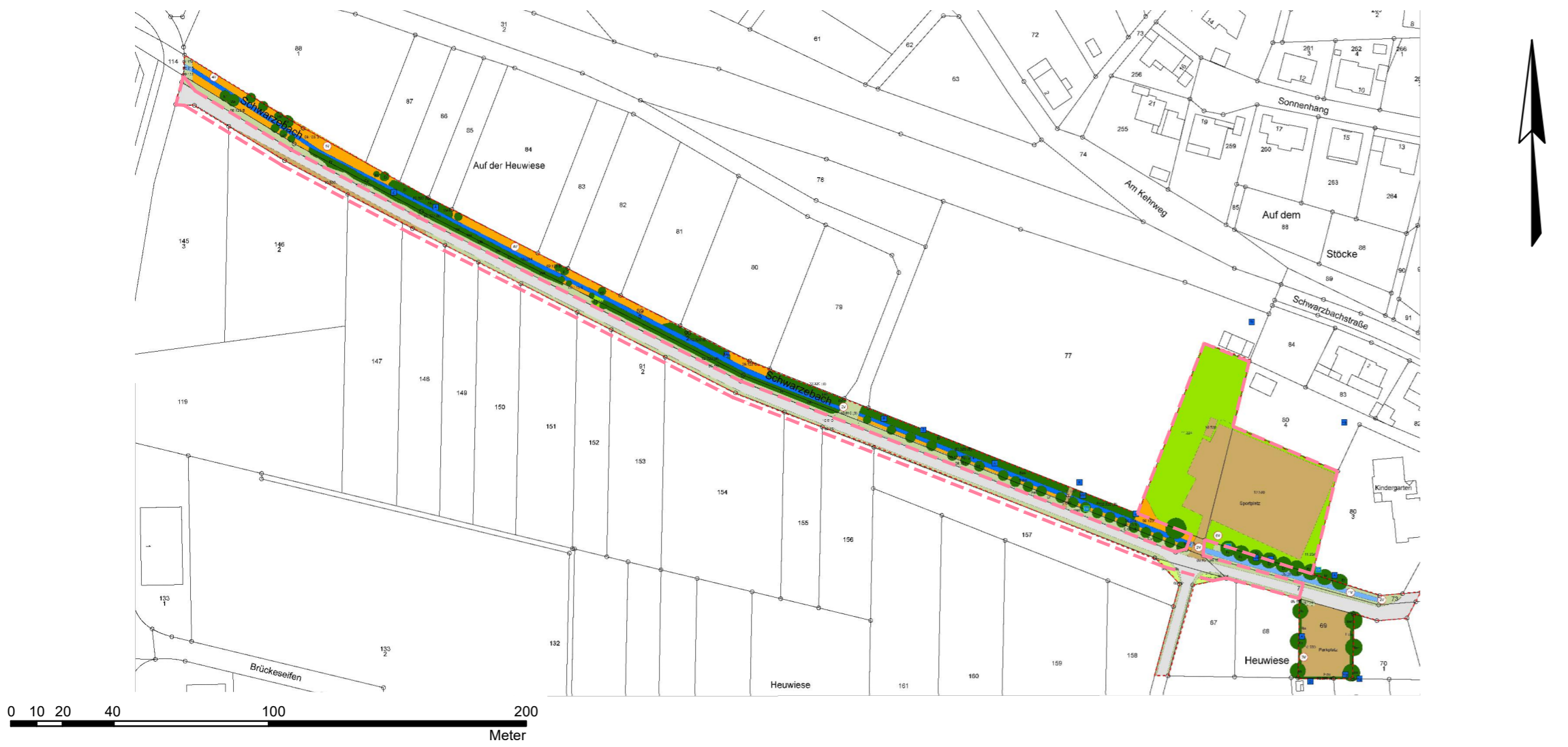


Bestand

Grundlage: Bestand und Konfliktplan, Blatt-Nr. 1



Zeichenerklärung:

--- Geltungsbereich des Bebauungsplanes (6.930 m²), Stand 09.06.2023

Biotop- /Nutzungstypen (Bestand):

(in Klammer: Typ-Nr. / Wertpunkte nach Kompensationsverordnung / Größe in m²)

- Frischwiesen mäßiger Nutzungsintensität meist 2-3 malige Nutzung mit deutlichem Düngungseinfluss, mäßig artenreich (06.340/35/820)
- Artenarme oder nitrophytische Ruderalvegetation (09.123/25/35)
- Artenarme Feld-, Weg- und Wiesensäume frischer Standorte, linear (09.151/29/560)
- Sehr stark oder völlig versiegelte Flächen (Ortbeton, Asphalt) (10.510/3/1830)
- Schotter-, Kies- u. Sandflächen, -wege, -plätze oder andere wasserdurchlässige Flächenbefestigungen (10.530/6/2060)
- Intensivrasen, z. B. in Sportanlagen (11.224/10/1625)

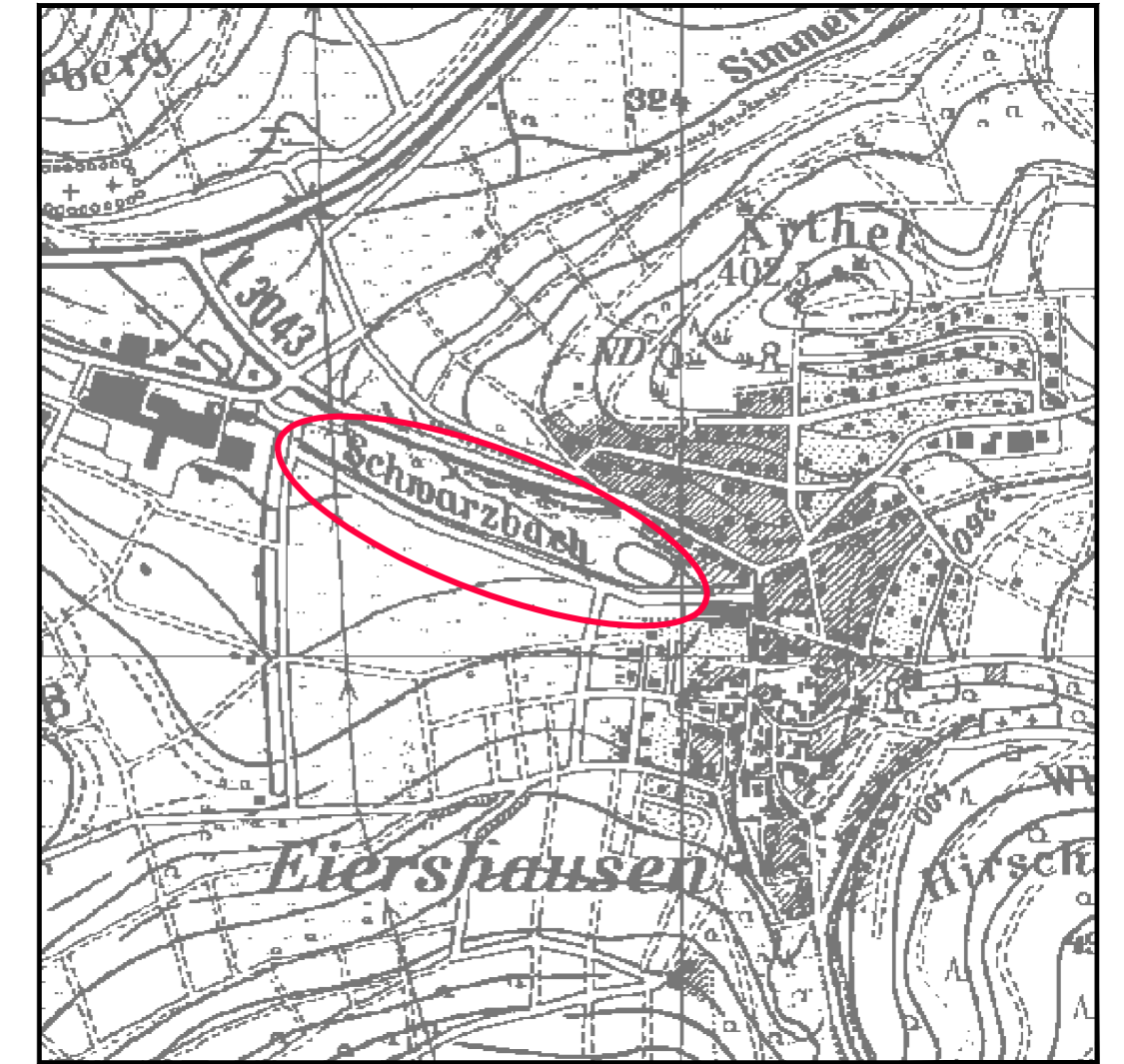
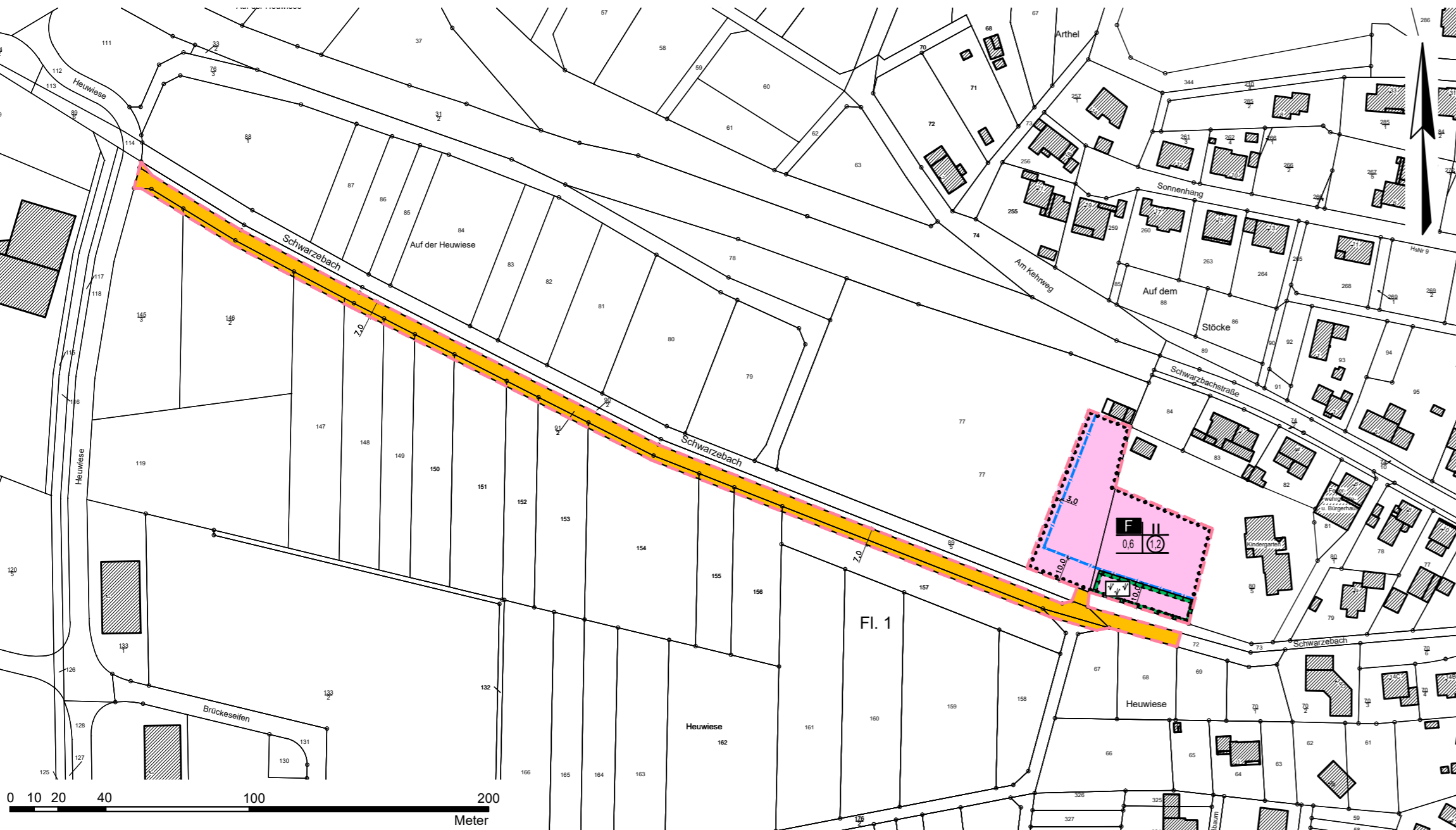
Biotop- /Nutzungstypen (Planung):

(in Klammer: Typ-Nr. / Wertpunkte nach Kompensationsverordnung / Größe in m²)

- Flächen für den Gemeinbedarf, Kindertagesstätte (3120 m²)
 - Völlig versiegelte Flächen (40 %) (10.510/3/1248 m²)
 - Wasserdurchlässige Flächenbefestigungen (30 %) (10.520/3/936 m²)
 - Arten- und struktureiche Hausgärten (30 %) (11.223/20/936 m²)
- Straßenverkehrsflächen (10.510/3/3390 m²)
- Umgrenzung von Flächen für Maßnahmen zum Schutz zur Pflege und Entwicklung von Natur und Landschaft (05.461/39/420 m²)


Planung

Grundlage: Bebauungsplan "Neubau Kindertagesstätte", Zeichn.-Nr. 2005/1



— Lage des Geltungsbereiches M1:10.000

Gemeinde Eschenburg Eingriffs- und Ausgleichsplan "Feuerwehrgerätehaus" Gemarkung Eiershausen

Bearbeitet:	I. Zillinger		Maßstab:	Stand:	12.06.2023
Gezeichnet:	Gawelek		1:2.000	Zeichnungsnummer:	2005/3
Geprüft:				Ersatz für:	

Ingenieurbüro Zillinger

35396 Gießen, Weimarer Str. 1, Fon (0641) 95212-0, Fax (0641) 95212-34, info@buero-zillinger.de, www.buero-zillinger.de